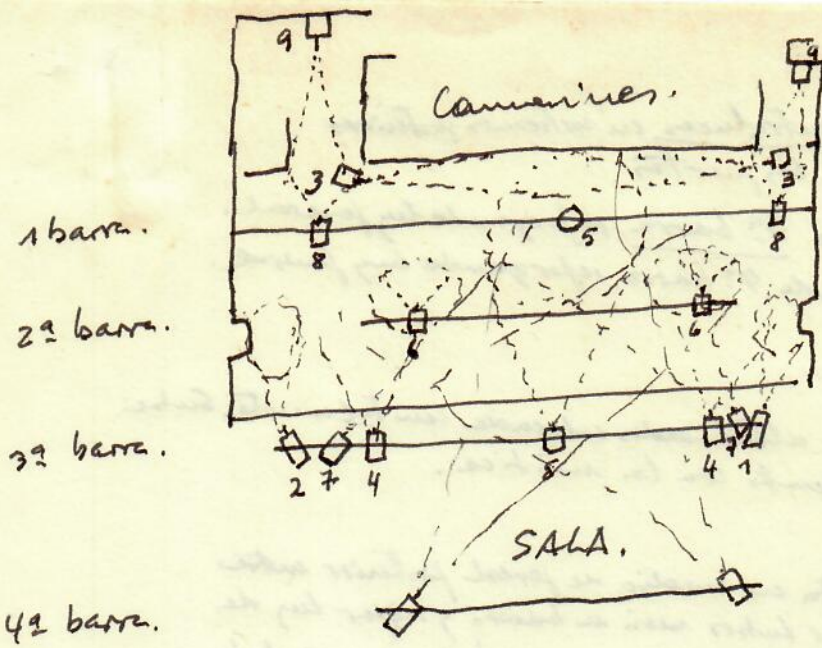
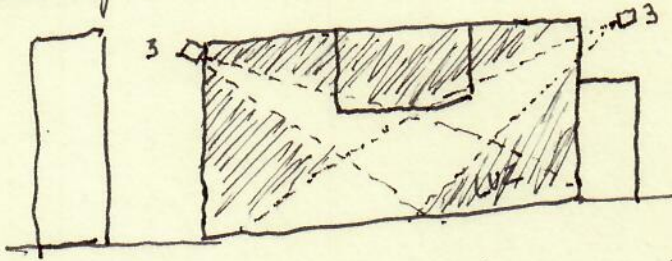


CUERPO PRESENTE.
Planta y descripción de luces.

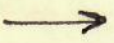


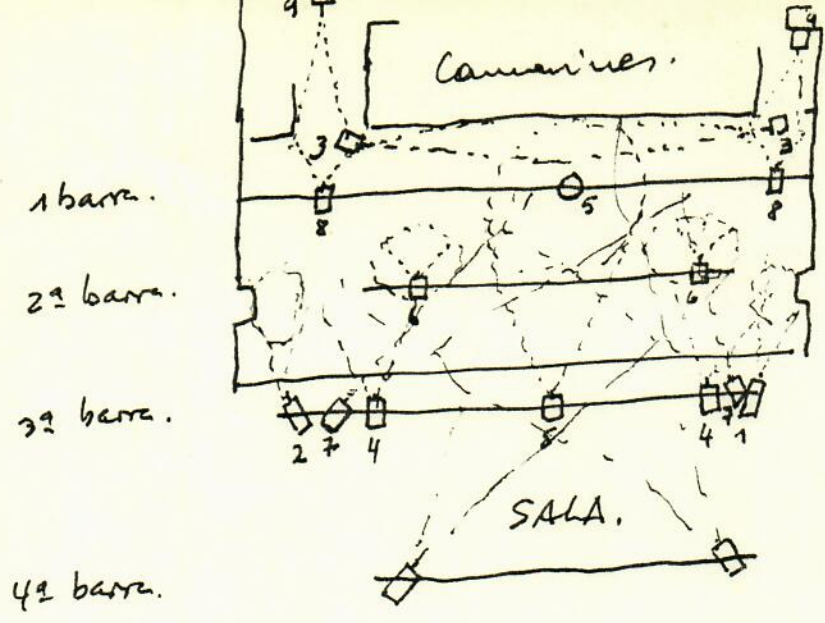
- 1 foco rosado: rasante embocadura derecha y en zona. Barra 3ª
 2 foco rosado: rasante embocadura izquierda y en zona. Barra 3ª
 3 focos rosados paralelos: cruzan en diagonal, de arriba abajo pared de foro; tocan apenas verticales inferiores del tapiz. Barra 1ª



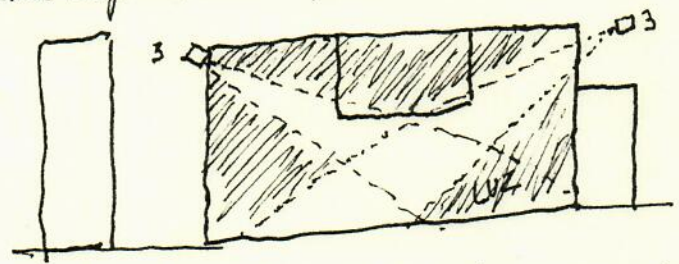
Perspectiva frontal.
del N° 3.

- 4: Fresnell rosados paralelos: frontales a zona foro; amplian zona de luz de reflectores 1 y 2. El de la izquierda debe ir un poco más bajo para formar a los dos vecinos en la posición más adelantada del espectáculo en "Bichitos...". El de la derecha, algo más alto para ser iluminado el piso cuando sucede a la derecha y posición de Tte. Cuel. y de Vera cuando sucede el piso en "De Madres, abris y sangre". Barra 3ª
 5: Fresnell azul palido en barra 1ª, foco mixtos color en barra 3ª, paralelos. El fresnell central abarcando a todo amplio al centro hasta borde mixtos de la pared de foro sin subir por él. El foco cae frontal poniendo foco en antigona de pie ante el piso cuando esta al centro y agregando su arco de luz al círculo que describe el fresnell central.
 6: Fresnell ~~rosados~~ ^{rosados} paralelos. En barra 2ª, caen hacia adelante (hacia foro), unilaterales. La medida de su ubicación la dan las posiciones del frente y del Amargo en el "Diálogo del Amargo".
 7: Fresnell ~~rosados~~ ^{rosados} azules paralelos. Cruzados en diagonal sobre el centro. Barra 3ª
 8: Fresnell azules paralelos. Frontales ante los dos puertos, muy cerrados. Barra 1ª

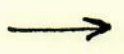




- 1 leco rosado: rasante embocadura derecha y en zona. Barra 3ª
- 2 leco rosado: rasante embocadura izquierda y en zona. Barra 3ª
- 3 lecos rosados paralelos: cruzan en diagonal, de arriba abajo por el de foro; tocan apenas vertices inferiores del tapiz. Barra 1ª



- 4: Fresnell rosado paralelos: frontales a zona forense; amplian zona de luz de reflectores 1 y 2. El de la izquierda debe ir un poco más bajo para formar a los dos Verónicas en la posición más adelantada del espectáculo en "Bichitos". El de la derecha, algo más alto para ser iluminado el paño cuando queda a la derecha y posición de Tte. Cuel. y de Vera cuando se ve al paño en "De Madres, Abis y sangre". Barra 3ª
- 5: Fresnell azul palido en barra 1ª, leco mismo color en barra 3ª, paralelos. El fresnell central abarcando ángulo amplio al centro hasta borde mismo de la pared de foro sin subir por él. El leco cae frontal poniendo foco en antígona de pie ante el paño cuando está al centro y agregando su arco de luz al ángulo que da hacia el fresnell central.
- 6: Fresnell ~~rosado~~ ^{rosados} paralelos. En barra 2ª caen hacia adelante (hacia foro), unilaterales. La medida de su ubicación da las posiciones del frente y del Amargo en el "Diálogo del Amargo".
- 7: Fresnell ~~rosado~~ ^{rosados} ámbar paralelos. Cruzados en diagonal sobre el centro. Barra 3ª
- 8: Fresnell ámbar paralelos. Frontales ante los dos puertos, muy cerrados. Barra 1ª



- 9: Fresnel azul movado paralelo. Contraluces en extremos posteriores
ambos puntos sin deslumbrar en los puertos.
- 10: Leco ambas curvas desde derecha 4ª barra, reforzando luz general.
- 11: Leco ambas curvas desde izquierda 4ª barra, reforzando luz general.

Doble: felatinos ~~se~~ oscilados, azules alternados, colocada centralmente. Sube
solo para número final, junto con la unitica.

Luz guía selatinada (40 watts) alta en medio de pared posterior entre
ambos camarines. Aploja tubos neon de baños, refor luz de
ducheros para dar algo de luz a camarines. La luz guía también
en baño de damas.